

KOLM TONNI ARHEOLOOGIAT „LABORIS“

KUKRUSE VI MATUSE ÜLESVÕTMINE, KONSERVEERIMINE JA SÄILITAMINE

KRISTEL KAJAK

SISUKORD

KOLM TONNI ARHEOLOOGIAT
KUKRUSE VI MATUSE ÜLESVÕTMINE, KONSERVEERIMINE JA SÄILITAMINE
» **LABORIS** «

- 1 KALME AVASTAMINE JA TAUST
- 2 VI MATUSE LUUSTIK JA PANUSED
- 3 MIS ON MONOLIIT?
- 4 MIKS VÕETI VI MATUS MONOLIIDINA ÜLES?
- 5 MONOLIIDI ÜLESVÕTMISE METOODIKA
- 6 EELTÖÖD
- 7 KONSERVEERIMINE
- 8 ETTEVALMISTUSED SÄILITAMISEKS
- 9 SÄILITAMINE
- 10 KOKKUVÕTE

1 KUKRUSE KALME AVASTAMINE JA TAUST

- Päästekaevamised Ida-Virumaal, Kohtla vallas, Kukruse külas toimusid 2009/2010 talvel. Kaevamisi juhatasid TÜ arheoloogid Tõnno Jonuks ja Mari Lõhmus (Tõrv)
- Läbi kaevati 600m² ala ning avastati 12.–13. sajandi laibakalmistu, põletusmatuseid ning uusaegne tee



2 VI MATUSE LUUSTIK JA PANUSED

- Luustik on terviklikult säilinud, pikkusega 163,2 cm ja osteoloogi määrangu järgi 50+naine
- Kukruse VI matus on üks rikkaim naisematus nii ehete kui ka tööriista valiku poolest



3 MIS ON MONOLIIT?

- Eesti arheoloogias valitseb üldiselt üksikleidude ülesvõtmise traditsioon
- Monoliidiks on arheoloogilises matuse kontekstis pinnas panuste ning luudega
- Monoliidi võtmise eelduseks on panuste osaline väljapuhastatus pinnasest



4 MIKS OTSUSTATI VI MATUS KAASA VÕTTA?

- 1) püstitati hüpotees, et tegemist on ühest puust tehtud pakk-kirstuga
- 2) kogu luustikku kattis tundmatu, tume kiht, mis nõudis uurimist
- 3) tegemist on panusteroohke matusega ja tervikliku luustikuga
- 4) teaduslik uudishimu hulga vastamata küsimustega
- 5) kohapealne lahtipuhastamine välitingimustes oleks olnud mõeldamatu



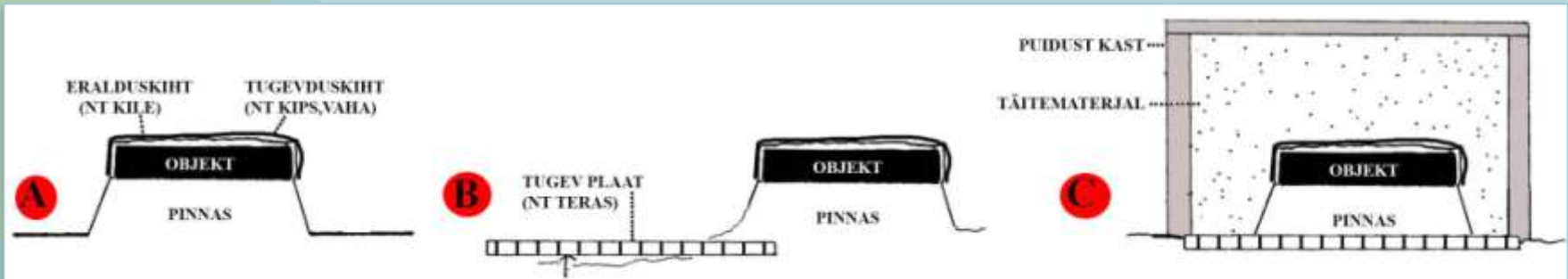
5 MONOLIIDI ÜLESVÕTMISE METOODIKA (I)

Kaaluti kolme varianti:

1) pinnase kinnitamine ajutiselt lenduva tsüklododekaaniga (CDD)

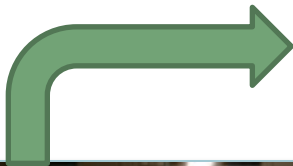
2) pinnase kinnitamine kipsi või vahaga

3) pinnase läbi külmutamine



5 MONOLIIDI ÜLESVÕTMISE METOODIKA (II)

- Puidust kast monoliidi ümber oli 3m x 1,5m x 0,7m ning kogu monoliidi kaal oli u 3 tonni



5 MONOLIIDI ÜLESVÕTMISE METOODIKA (III)



Kukruse VI matuse teisaldamine 2010



Lützeni massihaua teisaldamine 2011

6 EELTÖÖD (I)

- TÜ arheoloogia osakonnal sobilikud ruumid monoliidi säilitamiseks ja tööks sellega puudusid
- Monoliidile leiti koht ERM-i Raadi puidukonservaatorite abiruumis



6 EELTÖÖD (II)

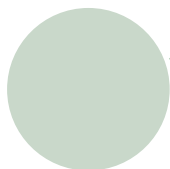
Aklimatiseerumise aeg ja
monoliidi 20-30 cm paksusest
turvakihist vabastamine



7 KONSERVEERIMINE (I)



Matuse terviklikkuse säilitamissoov



Monoliit kui liitmaterjal



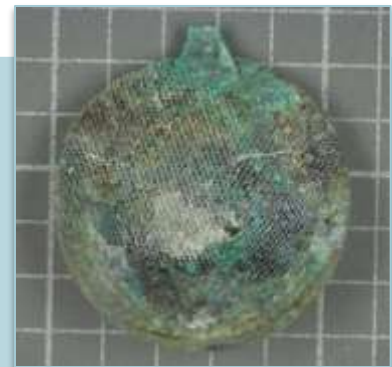
7 KONSERVEERIMINE (II)

Panuste konsentratsioonid olid kaela- ja rinnaku, vöö- ja põlvede ning jalutsi piirkond



7 KONSERVEERIMINE (III)

Monoliidist eraldatud metallesemed-
rauast tööriistad ja hõbeda sisaldusega ehted
on konserveeritud



8 ETTEVALMISTUSED SÄILITAMISEKS (I)



8 ETTEVALMISTUSED SÄILITAMISEKS (II)



9 SÄILITAMINE



HOIDLA NR. 9-1

veovahendid, liiklus



10 KOKKUVÕTE



Kukruse VI matus
kujunes mastapseks
projektiks

Saadi palju uut
informatsiooni

Projekt õnnestus tänu
arvukate inimeste
kaasabile

